



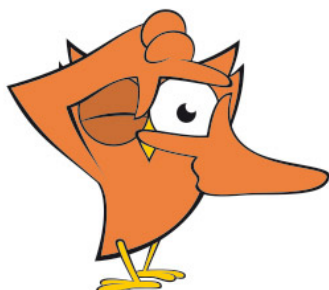
# Receita de Experimento

Ciclo I (1º ao 5º ano)  
Biologia · germinação



Casa de Curioso

---



**VÍDEO**

**Pergunta / Problema:**

Quais são as condições ideais para que uma planta germine e cresça?

**Objetivo:**

Perceber quais são as condições ideais para o crescimento e germinação de uma planta.

**Palavras-chave:**

germinação, água, crescimento da planta

**Materiais:**

1 meia-calça cortada na altura dos joelhos; terra; um pouco de alpiste; desenhos de olhinhos, nariz e boca; 1 prato descartável.

**Como fazer:**

- \*Coloque um pouco de terra no fundo da meia-calça;
- \*Depois coloque um pouco de alpiste;
- \*Molhe com um pouco de água;
- \*Termine de encher com terra a meia-calça;
- \*Dê um nó na meia-calça;
- \*Modele seu boneco e cole olhinhos, nariz e boca;
- \*Regue diariamente e aguarde o crescimento.

**O que aconteceu:**

Cresceu "cabelos" nos bonecos, ou seja, a planta germinou e cresceu. Como durante o processo aconteceu a inundação no laboratório da escola, fazendo os bonecos mofarem, concluímos que, mesmo diante do incidente, conseguimos aprender com o experimento e, inclusive, com os imprevistos! Os alunos puderam observar também a importância da água para o crescimento do vegetal. Também notaram que a água em excesso pode matar ou atrapalhar esse crescimento.