

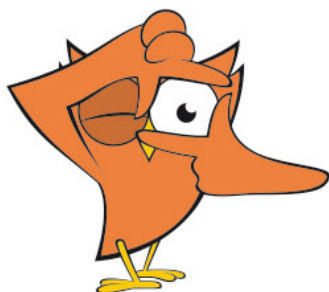


Receita de Experimento

Ciclo I (1º ao 5º ano)
Meio Ambiente · Camada de Ozônio



Casa de Curioso



VÍDEO

Pergunta / Problema:

O que é o efeito estufa?

Objetivo:

Sensibilizar os alunos para as questões climáticas do planeta e reconhecer a importância da camada de ozônio.

Palavras-chave:

efeito estufa, aquecimento global

Materiais:

palitos de churrasco, massinha, dois copos, água, dois termômetros e filme de PVC (aquele de cozinha).

Como fazer:

Com os palitos de churrasco e a massinha, faça dois cubos. Cubra um cubo com filme de pvc e deixe o outro sem cobertura. Agora você terá que ir para um lugar que tenha sol. Coloque os dois cubos no chão. Dentro de cada um, coloque um copo com um pouco de água e um termômetro. Registre a temperatura inicial da água. No nosso caso, 35,1°C. Deixe os dois cubos no sol por mais ou menos 45 minutos.

O que aconteceu:

Esta experiência nos faz pensar sobre a importância da camada de ozônio. Quanto mais ela é destruída, o calor entra e aquece nosso planeta com mais facilidade. O cubo sem cobertura representa uma atmosfera sem danos, onde o calor consegue escapar, circular. Já na segunda, temos a representação de quando o calor entra e não consegue escapar, o que é provocado pela poluição. O acúmulo de poluição dificulta a saída do calor, fazendo da Terra uma estufa.